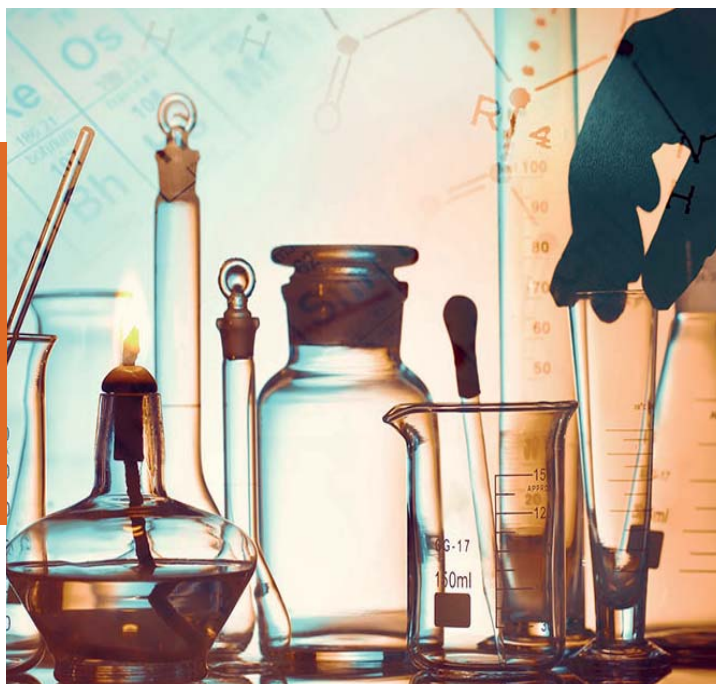


**CPM//**  
**CHEMICAL AND PHARMACEUTICAL  
MANUFACTURING**

CPM// è il sistema verticale realizzato su base ERP Zucchetti specifico per le aziende di produzione del settore farmaceutico per la gestione di tutti i processi aziendali, in linea con le **Good Manufacturing Practices**



La soluzione per la gestione di procedure e processi GMP in ambito farmaceutico chimico, fitoterapico, cosmetico

CPM// è la soluzione ERP ideale per la gestione completa di procedure e processi in ambito farmaceutico nel settore chimico, fitoterapico e cosmetico.

La soluzione è stata sviluppata sulla struttura dell'ERP Zucchetti Ad Hoc Revolution: la **struttura è parametrica, modulare e scalabile**.

L'interfaccia, semplice e intuitiva permette agli utenti

facilità d'uso, fin dal suo primo utilizzo.

CPM// è **flessibile e adatta** a supportare le necessità di imprese singole, sia singole di medie e grandi dimensioni, sia di Gruppi di aziende agevolando la risoluzione dei tempi di lavoro e dei costi di gestione.

E' **multiazienda**: con un' unica installazione infatti è possibile gestire più aziende.

## CPM // CHEMICAL AND PHARMACEUTICAL MANUFACTURING

### CARATTERISTICHE

---

#### PRODUZIONE

La soluzione **CPM//** offre la gestione avanzata dei processi di produzione chimico-farmaceutico grazie ai moduli **Gestione Produzione, MRP I-II, Magazzino Funzioni Avanzate e Gestione Lotti articolo** di Ad Hoc Revolution.

#### CONTROLLO QUALITA'

La soluzione **CPM//** è conforme alle Good Manufacturing Practices (**GMP**), certificazione indispensabile per produzioni farmaceutiche di prodotti chimici, cosmetici e farmaceutici ad uso umano e animale così come definito dalla normativa.

#### BUSINESS INTELLIGENCE

I dati delle produzioni farmaceutiche confluiscono nel datawarehouse di Infobusiness, in cui prospetti ed analisi permettono di verificare gli andamenti e le efficienze. I report consolidati permettono di ricevere informazioni sugli andamenti finanziari ed economici aziendali.

#### GESTIONE DOCUMENTALE

I moduli Approvazione Flussi di Produzione, Analisi di Laboratorio, e tracciabilità di Produzione garantiscono la gestione di tutto il flusso documentale.

#### LOCALIZZAZIONE

La soluzione è localizzata anche in lingua Inglese

Albatro Software & Consulting è una società di consulenza e sviluppo software che opera negli ambienti operativi di networking sia client server che web.

Offre soluzioni applicative, pacchettizzate e progettuali, oltre ad un insieme di servizi di assistenza informatica strategica, sistemistica, applicativa e corsi di formazione per gli utenti.

Da oltre 20 anni ha sviluppato esperienza nei sistemi informativi per le aziende commerciali e manifatturiere con verticalizzazioni per settori specifici.

#### MAGAZZINO

I moduli di gestione del magazzino semplificano la qualificaione dei lotti di magazzino e il calcolo delle giacenze dei lotti sulla base dei parametri chimico-farmaceutici. E' prevista la gestione delle soglie di stoccaggio per prodotti infiammabili e tossici e degli articoli in cisterna (blending) oltre che la gestione del confezionamenti dei lotti.

#### CONTABILITA' INDUSTRIALE

I moduli dedicati alla contabilità industriale permettono di redigere bilanci per singolo prodotto e di elaborare i costi standard per linea di produzione con rivalorizzazione della produzione a costi reali e predisporre Budget di vendite e Costi di produzione.

#### SPEDIZIONI E EXPORT

Check list di spedizione, Packing list ed automatismi per confezionamenti, gestione pratiche e stampe export sono solo alcune delle funzionalità disponibili per la gestione completa dei processi di spedizione.

**CHEMICAL AND PHARMACEUTICAL  
MANUFACTURING**

**FUNZIONALITA' AGGIUNTIVE**

**Produzione e Controllo Qualità**

Definizione e gestione campi GMP	Definizione ed approvazione ricette di produzione chimico-farmaceutiche (MBR)
Modulo Analisi di laboratorio	Gestione Working Batch Record (WBR)
Definizione di metodi di analisi, test	Definizione Campagne di produzione
Versioning ed approvazione metodi di analisi	Lanci di produzione su base articolo vip e riproporzionamenti collegati
Definizione Certificato di Analisis	Dichiarazione tempi di produzione
Gestione valori Trend, limiti EP e US	Rivalorizzazioni di produzione
Piani di stabilità	Gestione Cleaning Logsheet (CMBR)
Generazione automatica richieste di analisi	Revisione ed approvazione CMBR

**Workflow approvativi**

**Magazzino**

Approvazione articoli per fornitori, produttori e loro sedi	Qualificazione lotti di magazzino (stati, scadenze, etc.)
Revisione articoli ed approvazione versioni	Calcolo esistenze lotti al netto dei parametri chimico-farmaceutici (Karl Fischer, LOD, etc.)
Revisione MBR e approvazione	Gestione soglie di stoccaggio per prodotti infiammabili e tossici
Approvazione documenti (picking list, export, ordini)	Gestione articoli in cisterna (blending)

**Contabilità industriale**

**Etichette di stato ID**

Bilanci per prodotto	Gestione confezionamenti lotti
----------------------	--------------------------------

**Spedizioni e Export**

Costificazione a standard di prodotti e impianti	Gestione ADR
Elaborazione costi standard per catena di produzione	Check list di spedizione
Dichiarazione e costificazione tempi di produzione	Processi di Rilascio lotto per la vendita
Rivalorizzazioni di produzione a costo reale	Packing list ed automatismi per confezionamenti
Budget Vendite e costi di produzione	Gestione Pratiche e Stampe export
Confronti tra costi reali e costi standard	Definizione e generazione etichette CLP multi pittogramma
	Scelta automatica lotti in modalità FEFO
	Gestione regolamenti REACH/CLP